

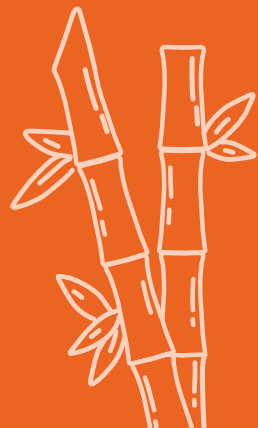
BROCHURE PÉDAGOGIQUE 2025



GIBBONS À FAVORIS BLANCS



LOUTRES CENDRÉES





LE ZOOPARC DE TRÉGOMEUR

vous propose différentes possibilités pour votre journée

LA VISITE LIBRE

Véritable « Terre d'Asie » dans les côtes d'Armor et promesse d'un voyage à l'autre bout du monde, ce vaste Parc Zoologique et botanique se situe dans une vallée au fond de laquelle coule un cours d'eau, l'Ic, dont ses méandres accompagnent le visiteur sur une grande partie du parcours.

Principalement peuplé d'animaux et de plantes d'Asie et de Madagascar, le parc se distingue par son architecture asiatique et sa végétation luxuriante, garantissant une immersion totale.

Vous voyagerez à votre rythme à la rencontre de **plus de 300 animaux exotiques et rares** comme le tapir malais, le lion d'Asie, le panda roux, la loutre centrée ou le pélican frisé... Et avec plus de **60 espèces animales**, dont la moitié fait partie de programmes de reproduction (EEP), le parc participe à la sauvegarde d'espèces menacées.

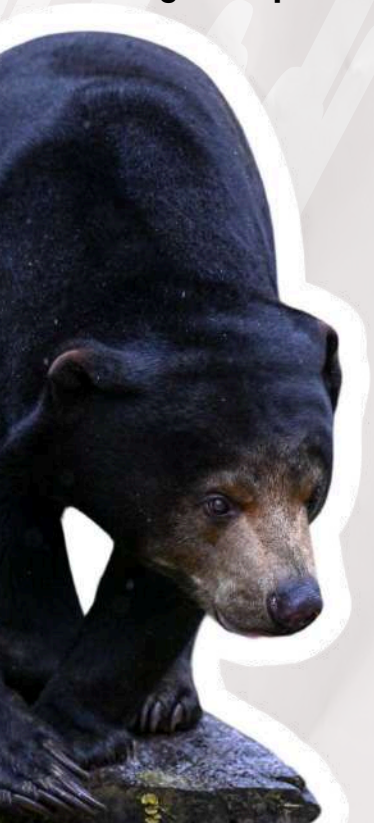
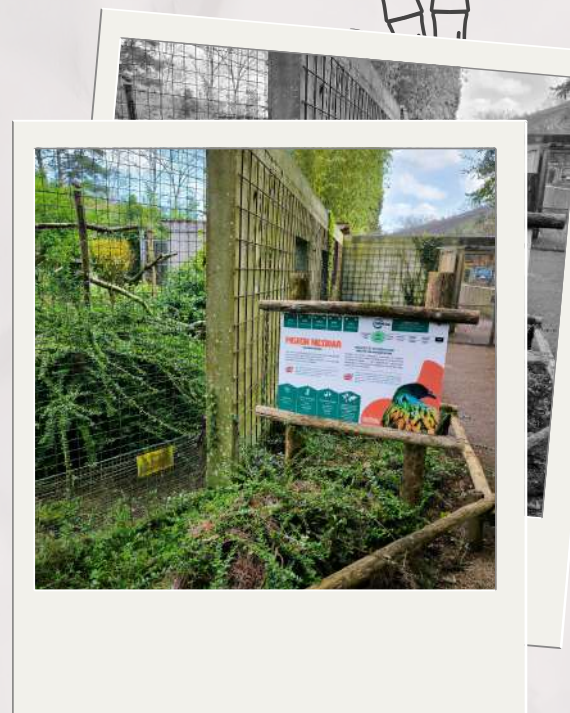
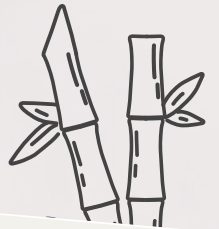


LES PANNEAUX PÉDAGOGIQUES

Tout au long de votre visite, chaque environnement est accompagné de panneaux explicatifs sur les espèces. **Ces panneaux répondent aux questions que petits et grands peuvent se poser.**

Ils fournissent des informations sur la classification zoologique, la répartition géographique, les caractéristiques biologiques et écologiques de l'espèce dans son habitat naturel, ainsi que son statut de protection, les menaces qui pèsent sur elle et les actions menées pour sa conservation.

Les informations présentées proviennent de sources scientifiques variées.



10 - 15 minutes
par rendez-vous

LES RENDEZ-VOUS ANIMALIERS

Ces rendez-vous sont des moments privilégiés pour s'informer et se sensibiliser au monde animal. Chaque jour, nous proposons plusieurs animations pédagogiques et nourrissages.

Ces activités, ouvertes à tous les visiteurs du parc, offrent un aperçu de la vie des animaux, de leurs modes de vie, de leur alimentation et des menaces qui pèsent sur eux.

Elles permettent de **voir les animaux sous un angle différent et de rencontrer les professionnels** qui s'occupent d'eux au quotidien.

NOURRISSAGE DES SIAMANGS

LE PARCOURS LUDO-PÉDAGOGIQUE

Nous avons également décidé de mettre à l'honneur **la faune et la flore de chez nous** et de sensibiliser les visiteurs aux enjeux de la nature. Un sentier dans la forêt a été spécialement aménagé en fin de visite.

Un parcours d'obstacles et des jeux d'agilité : jeux de la traversée, du tunnel, du pont... permettent aux enfants de découvrir de nombreuses silhouettes d'animaux (cerf, ours, sanglier, renard, blaireau...) de nos forêts européennes. Des pupitres avec empreintes en résine, bornes questions-réponses ou volets à soulever agrémentent ce parcours.

Les différentes thématiques abordées sont les suivantes :

- Les arbres
- Les plantes
- Les habitants de la forêt
- Les empreintes des animaux de la forêt
- La chaîne alimentaire
- Les comportements éco-citoyens
- Préservation de la nature
- La biodiversité : berceau de la vie



LES ATELIERS PÉDAGOGIQUES

Réalisés par les animateurs du parc, **nos ateliers pédagogiques permettent d'approfondir de manière ludique une thématique en lien avec les programmes scolaires.**

Activités sur réservations et selon disponibilités.

L'équipe pédagogique se réserve le droit de réadapter les activités de la séance

CYCLE 1



À LA DÉCOUVERTE DES 5 SENS

Plongez vos élèves dans un voyage sensoriel à travers le monde animal avec cet atelier interactif. Les enfants découvriront les sons, les odeurs, les textures, les images et les goûts liés aux animaux. Chaque sens sera exploré à travers des activités ludiques : écouter et imiter des sons d'animaux, identifier des odeurs, toucher différentes textures, observer des images et goûter des aliments. Cet atelier permet aux enfants de développer leurs perceptions sensorielles tout en s'amusant et en apprenant sur les animaux.

CYCLE 1



QUI MANGE QUOI ?

Cet atelier permettra aux enfants de découvrir les régimes alimentaires variés des animaux et d'explorer le concept de chaîne alimentaire. Ils apprendront à identifier ce que mangent différents animaux et à comprendre les relations alimentaires dans la nature.

CYCLE 1 ET 2



CRÉE TON ANIMAL - LAND ART

Cet atelier invite les enfants à observer les animaux du parc ainsi qu'à identifier leurs caractéristiques physiques et leurs moyens de locomotion. Ensuite, ils mettront en pratique leurs observations en recréant ces animaux sous forme de land art, en utilisant des matériaux naturels.

CYCLE 1



LE CYCLE DE VIE DES ANIMAUX

Les élèves découvriront les notions de naissance, croissance et transformation des animaux. Ils apprendront à observer les différentes étapes de la vie animale et à comprendre comment les animaux évoluent au fil du temps.

CYCLE 1



LES TOUS P'TITS APICULTEURS

Les élèves exploreront le monde fascinant des abeilles en découvrant leur cycle de vie et leur anatomie. Ils apprendront où les abeilles vivent, ce qu'elles mangent, et comment le miel est fabriqué. Un atelier interactif pour éveiller leur curiosité sur ces insectes essentiels à la biodiversité.

Tous les ateliers pédagogiques durent 1h et un livret pédagogique est offert à chaque enfant qui effectue un atelier.

Vous pouvez également le retrouver en libre téléchargement sur notre site internet.





CYCLE 2



LES 5 SENS DU MONDE ANIMAL

Les élèves exploreront leurs 5 sens à travers une série de jeux interactifs. Chaque sens sera mis en lien avec le monde animal pour montrer comment certains animaux développent des sens particuliers pour survivre. Les enfants découvriront ainsi l'importance des sens, à la fois pour eux-mêmes et dans le règne animal.

CYCLE 2 ET 3



DÉVELOPPEMENT DES ÊTRES VIVANTS

Les élèves découvriront les différents cycles de développement des êtres vivants. Ils apprendront comment les animaux évoluent à travers des stades distincts et compareront les processus de développement chez diverses espèces.

CYCLE 2 ET 3



LA CHAÎNE ALIMENTAIRE

Les élèves exploreront les différents régimes alimentaires des animaux en observant les caractéristiques de divers crânes. Ils découvriront ensuite les relations alimentaires au sein d'un écosystème et partiront en visite dans le zoo pour recréer une chaîne alimentaire avec les animaux présents, en appliquant leurs observations théoriques.

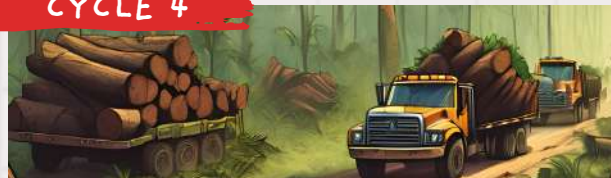
CYCLE 2 ET 3



LES P'TITS APICULTEURS

Les élèves exploreront la société des abeilles en découvrant les rôles des différentes abeilles (reine, ouvrière, faux-bourdon), leur cycle de vie et la manière dont elles collaborent pour produire du miel. Cet atelier détaillé permet de comprendre l'organisation sociale des abeilles, leur importance dans la pollinisation et donc, leur importance pour la biodiversité.

CYCLE 4



LA BIODIVERSITÉ EN DANGER

Cet atelier permet aux élèves de comprendre la biodiversité, en explorant ses composantes et les interactions entre les différents éléments d'un écosystème. Ils découvriront l'importance de la biodiversité pour les humains et réfléchiront aux impacts des activités humaines sur les milieux naturels. L'atelier abordera également les menaces qui pèsent sur la biodiversité et les actions nécessaires pour la protéger.

CYCLE 4



LES ESPÈCES MENACÉES

Cet atelier se concentre sur les espèces menacées et examine comment les parcs zoologiques contribuent à leur conservation. Les élèves découvriront les efforts déployés pour protéger ces espèces, ainsi que le rôle des organisations spécialisées et des programmes d'élevage en captivité. L'accent sera mis sur l'importance des actions coordonnées pour préserver la biodiversité.



INFORMATIONS PRATIQUES

HORAIRES D'OUVERTURE

De Avril à Août - 7j-7 - de 10h00 à 19h00
En Septembre - 7j/7 - de 10h30 à 18h00

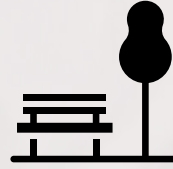
À VOTRE DISPOSITION :



Allées bitumées



Aires de pique-nique



Bancs

TARIFS

CHOIX DE VISITE

VISITE LIBRE

VISITE LIBRE
+ ATELIER(S)

TARIF PAR ENFANT (0 À 16 ANS)

9,50 €

12,50 € *

TARIF PAR ADULTE

16,50 €

*supplément de 3€
par enfant si ateliers différents

GRATUITÉS : 1 accompagnant gratuit pour 6 enfants de maternelle
1 accompagnant gratuit pour 10 enfants de primaire